



2004

Kliniken der Stadt Köln



Stadt Köln

Der Mensch
im Zentrum
unseres
Handelns



2004





2004

Kliniken der Stadt Köln

Dieses Kalenderblatt wurde freundlicherweise
finanziert durch die Torex GAP GmbH.

Medical Workflow by gap it!



*Unser ethisches
Grundprinzip*

**„Was ist ein
Ethikkomitee?“**

Mo		5	12	19	26
Di		6	13	20	27
Mi		7	14	21	28
Do	1	8	15	22	29
Fr	2	9	16	23	30
Sa	3	10	17	24	31
So	4	11	18	25	

JANUAR

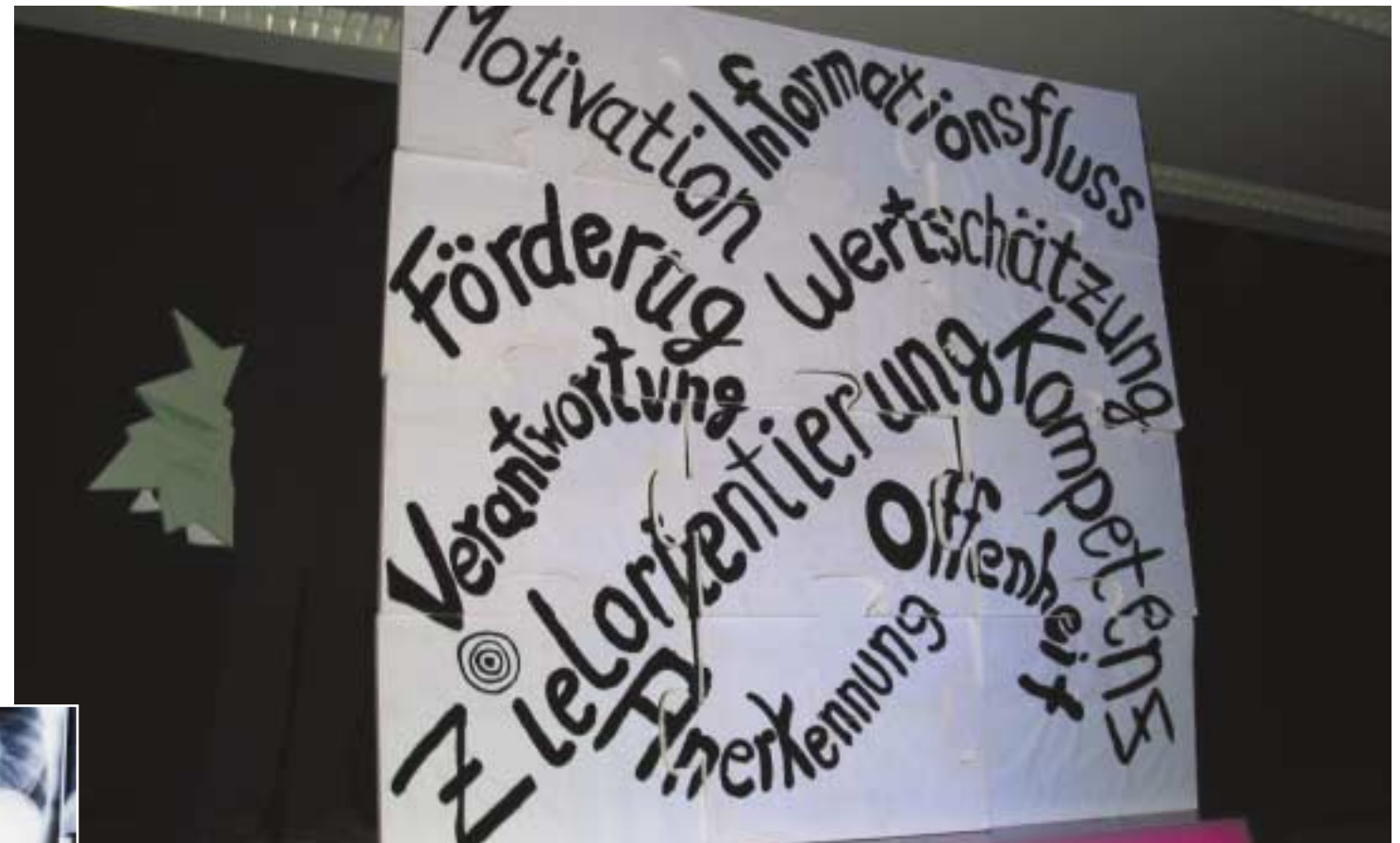


2004

Kliniken der Stadt Köln

Verbindliche Führungsgrundsätze

„Haben Sie heute schon gelobt?“



Bei der Leitbild-Präsentation der Kliniken wurden die Führungsgrundsätze in Puzzleform dargestellt.

Mo	2	9	16	23	
Di	3	10	17	24	
Mi	4	11	18	25	
Do	5	12	19	26	
Fr	6	13	20	27	
Sa	7	14	21	28	
So	1	8	15	22	29

FEBRUAR



2004

Kliniken der Stadt Köln

Dieses Kalenderblatt wurde freundlicherweise finanziert durch Ihr Allianzteam: Dirk Hochhold, Axel Heinlein, Edwin Böhmert, Peter Dyczek, Tel: 02 21/98 93 49 90.



Patienten- und Kundenorientierung

„Wie geht es Ihnen?“



Mo	1	8	15	22	29
Di	2	9	16	23	30
Mi	3	10	17	24	31
Do	4	11	18	25	
Fr	5	12	19	26	
Sa	6	13	20	27	
So	7	14	21	28	

MÄRZ



2004

Kliniken der Stadt Köln

Dieses Kalenderblatt wurde freundlicherweise finanziert durch die MediByte Gesellschaft für Medizintechnik mbH.



Unser medizinisches Spektrum

„Wie entwickeln wir unsere medizinischen Standards weiter?“

APRIL

Mo		5	12	19	26
Di		6	13	20	27
Mi		7	14	21	28
Do	1	8	15	22	29
Fr	2	9	16	23	30
Sa	3	10	17	24	
So	4	11	18	25	



2004

Kliniken der Stadt Köln



Beim Fußballturnier des Oberbürgermeisters 2003 trat neben zwei Männerteams zum ersten Mal eine Frauenmannschaft der Kliniken an: Die erbarmungslosen Schwestern

Mitarbeiterorientierung

„Helfen Sie sich gegenseitig?“



Mo		3	10	17	24	31
Di		4	11	18	25	
Mi		5	12	19	26	
Do		6	13	20	27	
Fr		7	14	21	28	
Sa	1	8	15	22	29	
So	2	9	16	23	30	

MAI



2004

Kliniken der Stadt Köln

Dieses Kalenderblatt wurde freundlicherweise
finanziert durch die Tenovis GmbH & Co. KG.

TENOVIS
Business Communications.

*Kooperation und
Kommunikation*

„Wie informieren Sie Ihre Kolleginnen und Kollegen?“

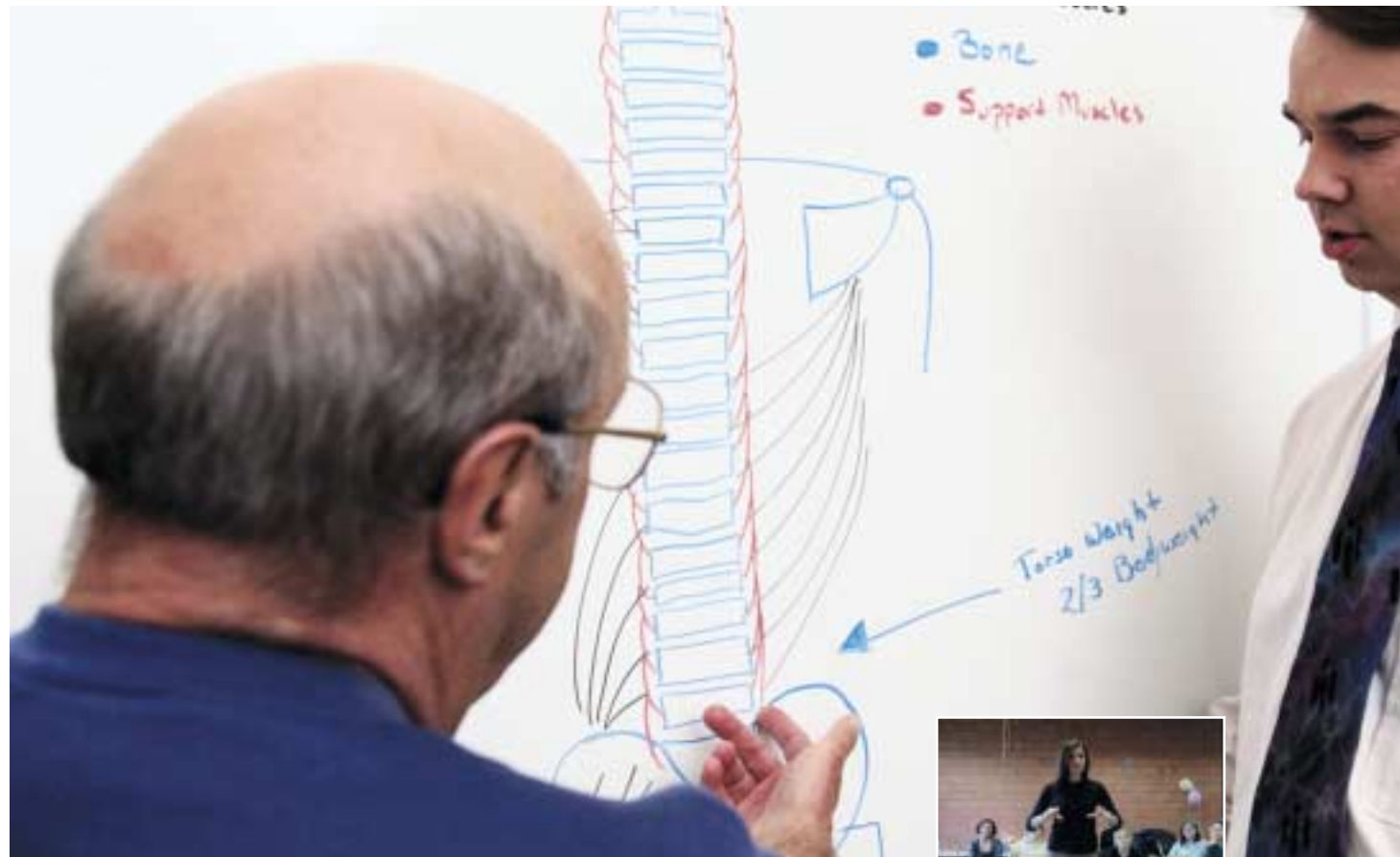
JUNI

Mo		7	14	21	28
Di	1	8	15	22	29
Mi	2	9	16	23	30
Do	3	10	17	24	
Fr	4	11	18	25	
Sa	5	12	19	26	
So	6	13	20	27	



2004

Kliniken der Stadt Köln



Aus-, Fort- und Weiterbildung

„Haben Sie Ihre Fortbildung schon geplant?“

Mo		5	12	19	26
Di		6	13	20	27
Mi		7	14	21	28
Do	1	8	15	22	29
Fr	2	9	16	23	30
Sa	3	10	17	24	31
So	4	11	18	25	

JULI

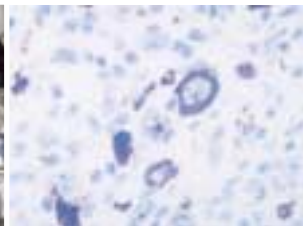


2004

Kliniken der Stadt Köln

Innovation

„Welche neuen Ideen haben Sie?“



Mit einer Minikamera durch den Darm – die Kapsel-Endoskopie ermöglicht eine schonende Dünndarm-Untersuchung

Mo	2	9	16	23	30
Di	3	10	17	24	31
Mi	4	11	18	25	
Do	5	12	19	26	
Fr	6	13	20	27	
Sa	7	14	21	28	
So	1	8	15	22	29

AUGUST



Die Sicht des Patienten steht – auch in der Leitbildpräsentation – im Mittelpunkt des Qualitätsmanagements.

Qualitätsmanagement

„Engagieren
Sie sich für
Verbesserungen?“



Mo		6	13	20	27
Di		7	14	21	28
Mi	1	8	15	22	29
Do	2	9	16	23	30
Fr	3	10	17	24	
Sa	4	11	18	25	
So	5	12	19	26	



2004

Kliniken der Stadt Köln

Dieses Kalenderblatt wurde freundlicherweise finanziert durch die GEW RheinEnergie AG.



„Machen Sie mit beim Energiesparen?“

Der Umwelt verpflichtet



Mo		4	11	18	25
Di		5	12	19	26
Mi		6	13	20	27
Do		7	14	21	28
Fr	1	8	15	22	29
Sa	2	9	16	23	30
So	3	10	17	24	31

OKTOBER



2004

Kliniken der Stadt Köln

Dieses Kalenderblatt wurde freundlicherweise unterstützt durch die DUNNEWOLT + Rahe GmbH.



Am Wäscheautomaten ist frische Wäsche rund um die Uhr verfügbar. Gleichzeitig konnte die Zahl der im Umlauf befindlichen Bekleidungsstücke reduziert werden.

Wirtschaftlichkeit

„Haben Sie Ideen zur Verbesserung der Wirtschaftlichkeit?“



Mo	1	8	15	22	29
Di	2	9	16	23	30
Mi	3	10	17	24	
Do	4	11	18	25	
Fr	5	12	19	26	
Sa	6	13	20	27	
So	7	14	21	28	

NOVEMBER



2004

Kliniken der Stadt Köln



Wir tragen unser Leitbild gemeinsam.

„Wie leben Sie unser Leitbild in 2005?“



Bei den Kliniken wurde das Leitbild im September 2002 mit einer bunten Revue präsentiert.

Mo		6	13	20	27
Di		7	14	21	28
Mi	1	8	15	22	29
Do	2	9	16	23	30
Fr	3	10	17	24	31
Sa	4	11	18	25	
So	5	12	19	26	

DEZEMBER